

DELE e



GOBIERNO DE ESPAÑA

MINISTERIO DE EDUCACIÓN Y FORMACIÓN PROFESIONAL



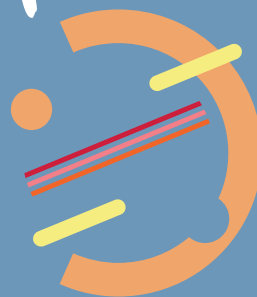
Conoce todos los detalles en exámenes.cervantes.es



Instituto Cervantes



para escolares



DIPLOMAS DE ESPAÑOL

DELE 2020



Instituto Cervantes

El Instituto Cervantes ofrece dos exámenes DELE de español orientados al público en edad escolar:

- Examen DELE A1 para escolares
- Examen DELE A2/B1 para escolares

- Diseñado específicamente para estudiantes de español de entre 11 y 17 años.
- Ámbitos, contextos y situaciones comunicativas del examen adaptadas a estas edades.
- Según los niveles del Marco común europeo de referencia para las lenguas (MCER).

ESTRUCTURA, DURACIÓN Y PUNTUACIÓN DE LAS PRUEBAS

NIVEL A1 PARA ESCOLARES

A1

DURACIÓN	ESTRUCTURA DE LAS PRUEBAS		PUNTUACIÓN MÁXIMA
Prueba 1: Comprensión de lectura			
45 minutos	Tarea 1 Tarea 2	Tarea 3 Tarea 4	25 puntos
Prueba 2: Comprensión auditiva			
20 minutos	Tarea 1 Tarea 2	Tarea 3 Tarea 4	25 puntos
Prueba 3: Expresión e interacción escritas			
25 minutos	Tarea 1. Interacción escrita Tarea 2. Interacción escrita		25 puntos
Prueba 4: Expresión e interacción orales			
10 minutos [preparación: 10 minutos]	Tarea 1. Presentación personal Tarea 2. Exposición de un tema Tarea 3. Conversación con el entrevistador		25 puntos

NIVEL A2/B1 PARA ESCOLARES

DURACIÓN	ESTRUCTURA DE LAS PRUEBAS		PUNTUACIÓN MÁXIMA
Prueba 1: Comprensión de lectura			
50 minutos	Tarea 1 Tarea 2	Tarea 3 Tarea 4	25 puntos
Prueba 2: Comprensión auditiva			
35 minutos	Tarea 1 Tarea 2	Tarea 3 Tarea 4	25 puntos
Prueba 3: Expresión e interacción escritas			
50 minutos	Tarea 1. Interacción escrita Tarea 2. Interacción escrita		25 puntos
Prueba 4: Expresión e interacción orales			
12 minutos [preparación: 12 minutos]	Tarea 1. Describir una fotografía Tarea 2. Dialogar en situación simulada Tarea 3. Realizar una presentación breve Tarea 4. Participar en una conversación		25 puntos

CUÁNDO

CONVOCATORIA	PRUEBA ESCRITA	CIERRE PLAZO INSCRIPCIÓN	EXÁMENES OFRECIDOS
Mayo	Viernes, 15 de mayo	18 de marzo	A1 y A2/B1
Noviembre	Viernes, 13 de noviembre	7 de octubre	A1 y A2/B1

DÓNDE

La inscripción se deberá llevar a cabo directamente en los centros de examen que ofrezcan estos diplomas DELE para escolares, que podrás encontrar en exámenes.cervantes.es

Los padres, tutores o representantes legales deberán inscribir a las personas menores de edad o sin capacidad legal para obrar.